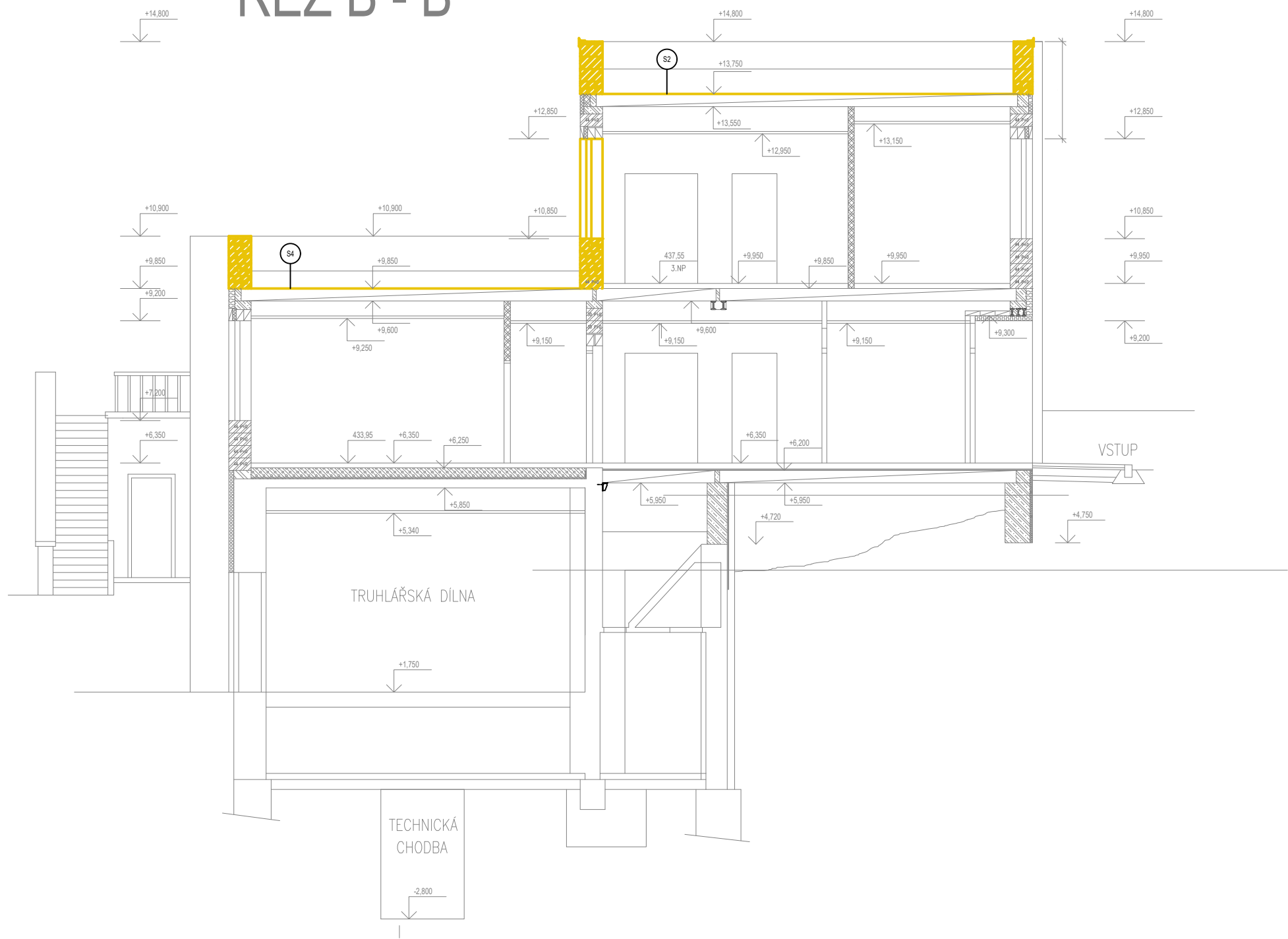


ŘEZ B - B



- S1
- posyp kačirkem fr.16-32
  - ochranná geotextilie
  - extrudovaný polystyren
  - ochranná geotextilie
  - PVC hydroizolace
  - TI deska
  - parotěsná zábrana
  - perlitbeton - spádová vrstva
  - ŽB panel - stropní konstrukce

- tl. 50mm  
tl. 2mm  
tl. 150mm  
tl. 2mm  
tl. 2mm  
tl. 50mm  
tl. 1mm  
tl. 40-160mm  
tl. 250mm

- S2
- posyp kačirkem fr.16-32
  - ochranná geotextilie
  - extrudovaný polystyren
  - ochranná geotextilie
  - PVC hydroizolace
  - TI deska
  - parotěsná zábrana
  - perlitbeton - spádová vrstva
  - ŽB panel - stropní konstrukce

- tl. 50mm  
tl. 2mm  
tl. 150mm  
tl. 2mm  
tl. 2mm  
tl. 50mm  
tl. 1mm  
tl. 40-160mm  
tl. 250mm

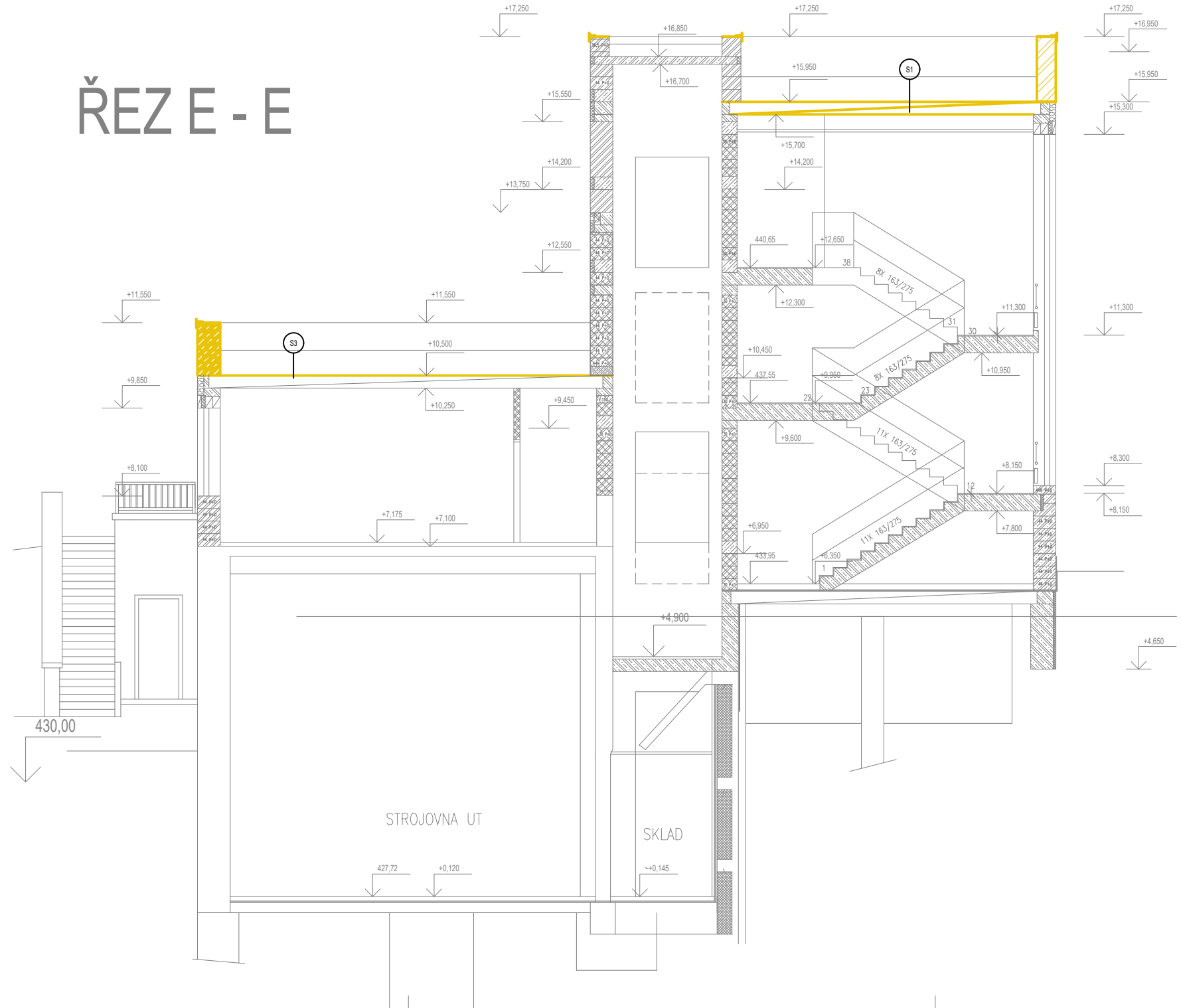
- S3
- posyp kačirkem fr.16-32
  - ochranná geotextilie
  - extrudovaný polystyren
  - ochranná geotextilie
  - PVC hydroizolace
  - TI deska
  - parotěsná zábrana
  - perlitbeton - spádová vrstva
  - ŽB panel - stropní konstrukce

- tl. 50mm  
tl. 2mm  
tl. 150mm  
tl. 2mm  
tl. 2mm  
tl. 50mm  
tl. 1mm  
tl. 40-160mm  
tl. 250mm

- S4
- PVC
  - lepidlo
  - samonivelační stěrka
  - penetrační nátěr
  - betonová mazanina B20 + výztuž
  - folie z PVC
  - kročejová izolace
  - ŽB panel - stropní konstrukce
- tl. 2mm  
tl. 1mm  
tl. 2-3mm  
tl. 56mm  
tl. 20mm  
tl. 250mm

- S5
- PVC
  - lepidlo
  - samonivelační stěrka
  - penetrační nátěr
  - betonová mazanina B20 + výztuž
  - folie z PVC
  - kročejová izolace
  - ŽB panel - stropní konstrukce
- tl. 2mm  
tl. 1mm  
tl. 2-3mm  
tl. 56mm  
tl. 20mm  
tl. 250mm

ŘEZ E - E

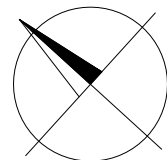
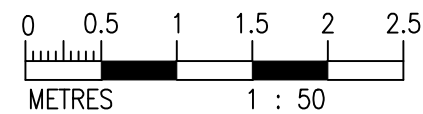


- POZN.
- odstranění stávající skladby na ploché střeše až po stropní panel
  - odstranění skladby podlahy až na stropní panel
  - odstranění klempířských prvků na ploché střeše
  - vybourání otvorů, stěn, příček dle půdorysů
  - demontáž zařizovacích předmětů včetně obkladů
  - kompletní odstranění stávajících atikových stěn na podkladní beton

- **ŽLUTÉ** vyznačeny bourané konstrukce/zařízení

LEGENDA STÁVAJÍCÍCH MATERIÁLŮ:

- STÁVAJÍCÍ KONSTRUKCE
- ZDIVO Z CIHEL POROTHERM 44 RESP. 36,5 P+D – P 10  
VČETNĚ CIHEL DOPLŇKOVÝCH, ROHOVÝCH, VYROVNAVACÍCH  
A CIHEL NÍZKÝCH NA MALTU MC 5,0
- ZDIVO Z CIHEL POROTHERM 11,5 P+D – P10 NA MALTU MC 5,0
- ZDIVO Z CIHEL POROTHERM 30 P+D – P 10 NA MALTU MC 5,0
- ZDIVO Z TVÁRNIC HEBEL P2–500 TL 250 mm
- BETON PROSTÝ
- ŽELEZOBETON
- ZDIVO Z CIHEL CP P20 NA MC 10  
S EXPANDUJÍCÍ PŘÍSTADOU



Investor: Královéhradecký kraj Pivovarské náměstí 1245 500 03, Hradec Králové		Zpracovatel: <b>Digitronic</b>  DIGITRONIC CZ s. r. o. Šimkova 904, 500 03 Hradec Králové www.digitronic.cz, tzb@digitronic.cz	
Místo stavby: Oblastní nemocnice Trutnov, Maxima Gorkého 77, 541 01 Trutnov k.ú. Trutnov [769029] parc. č. st. 1716		Datum: 09/2022	
Vedoucí projektu: Ing. Jan Dinga		Stupeň PD: DPS	
Zodp. projektant: Ing. Radek Dědina		Část: Architektonicko stavební řešení	
Vypracoval: Lukáš Dědič		Akce: <b>Nástavba provozně technického objektu - ON Trutnov</b>	
Obsah: <b>ŘEZ B-B, E-E - stávající + bouraný stav</b>		Paré:	Formát: A2
			Měřítko: 1:100
			Číslo výkresu: D.1.1.05